

L'ÉCOLE D'AUJOURD'HUI

L'École d'aujourd'hui est une école
associative alternative pour les enfants
de 3 à 11 ans, à Fons dans le Lot,
portée par l'association *C'est pour demain !*



L'école d'aujourd'hui

École école alternative pour les
enfants de 3 à 11 ans

— à Fons, dans le Lot (46)

Dossier mécénat

- 4 **Qui Sommes Nous ?**
Les porteurs de projet
L'école
- 5 **Notre approche pédagogique**
- 6 **Les temps de Forest School**
- 7 **Le mécénat**
Un impact évident
Pourquoi nous vous sollicitons
aujourd'hui ?
- 8 **Pourquoi votre entreprise est-elle
concernée ?**
- 9 **Avantages fiscaux**
- 9 **Les différentes formes de soutien**
- 10 **Offres de mécénat**
Devenez acteur concret de l'éducation
- 11 **Chaque contribution compte**
Nous soutenir
- 11 **Témoignages de parents**
- 12 **Contacts**

L'école d'aujourd'hui

Notre école alternative peut accueillir trente cinq enfants. Pour la développer et lui permettre de rayonner nous recherchons quelques entreprises prêtes à soutenir concrètement ce projet éducatif local, porteur de sens et à fort impact.

Qui Sommes Nous ?

Les porteurs de projet

L'association *C'est pour demain !* est née de la rencontre de plusieurs parents et de professionnelles de l'éducation, en quête d'une école qui se réinvente au cœur d'une société en pleine mutation.

Une école qui correspond aux valeurs qu'ils vivent au quotidien et qu'ils souhaitent transmettre aux générations futures: la créativité, la prise d'initiative, la liberté de mouvement, la coopération, le partage, le vivre-ensemble...

Éducatrices spécialisées, juriste, psychanalyste, attaché territorial, artisane céramiste, chargée de communication et des relations presse, responsable qualité... Forts de leurs compétences, de leurs expériences, de leurs différences et de leurs valeurs, ont œuvré au cours des années 2018/2019 pour que ce projet voit le jour.

Le 15 août 2019 le rectorat a accordé l'autorisation d'ouverture de l'école.

À la rentrée 2019 la première école alternative et *Forest school* du Lot voyait le jour, et par la même réouvrait l'école du village de Fons.

Depuis septembre 2019, l'école de Fons accueille chaque année des enfants de 3 à 11 ans et a créé des emplois salariés.

Aujourd'hui les membres du CA, avec le soutien des parents et le votre, poursuivent ce magnifique projet et s'impliquent activement afin de le pérenniser.

L'école

L'École d'aujourd'hui est une école associative alternative pour les enfants de 3 à 11 ans, à Fons dans le Lot.

L'école d'aujourd'hui est une école laïque.

Elle propose un espace avec des outils Montessori pour les 3—6 ans, un espace inspiré par l'école du 3^{ème} type de Bernard Collot et la pédagogie Freinet pour les 6—11 ans, et des temps de *Forest School*, école de la forêt, pour tous les enfants chaque semaine.

Une école différente mais respectueuse des règles de la société : instruction obligatoire, respect de l'ordre public et des normes requises par le code de l'éducation, régulièrement contrôlée par les services du rectorat.

C'est une école fortement ancrée sur le territoire local et dans le paysage éducatif lotois.

L'école d'Aujourd'hui noue de nombreux partenariats avec diverses associations et structures éducatives, culturelles et économiques.



L'école propose un espace avec des outils Montessori pour les 3–6 ans, un espace nourri de plusieurs pédagogies alternatives pour les 6–11 ans et des temps de *Forest School* chaque semaine

Notre approche pédagogique

Dans un monde en constante évolution marqué par les progrès technologiques et l'IA, les défis environnementaux et les bouleversements sociétaux, les compétences académiques ou techniques ne suffisent plus; le développement de compétences transversales, de « soft skills » est essentiel pour nous permettre de nous adapter, de collaborer et d'innover.

Ce sont les compétences clés du XXI^{ème} siècle.

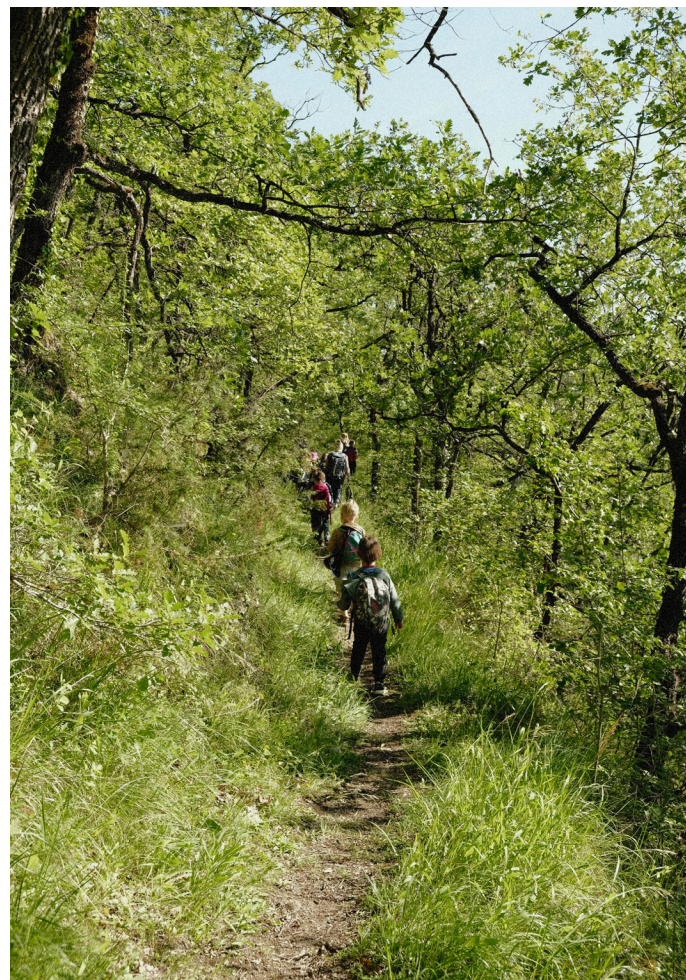
Plusieurs organismes internationaux dont l'ODD4 (Objectif de Développement Durable) et CASEL (Collectif pour l'Apprentissage Scolaire, Social et Emotionnel) qui regroupent des experts de l'éducation et du gouvernement, travaillent à définir ces compétences.

L'école d'Aujourd'hui pratique, développe et construit, au quotidien, ces compétences clés: la pensée critique, la créativité, la communication, la coopération, les compétences émotionnelles et sociales. Elle permet aux enfants le vivre ensemble, de développer leur intelligence

collective, réserver la prise d'initiative et le libre arbitre. Les enfants sont accueillis par des professionnels expérimentés, adultes référents qui incarnent une posture d'engagement, de persévérance et d'attitude juste. Formés aux pédagogies actives telles que la pédagogie Montessori, Freinet, l'école de la forêt et le modèle des écoles du 3^{ème} type, Ils expérimentent au quotidien les valeurs liées au savoir-être.

Basée l'accompagnement individualisé et le lien socio-économique, l'école d'Aujourd'hui développe un cadre d'expérimentation, de découverte et d'apprentissage adapté et personnalisé, dans un environnement riche et sécurisant, permettant aux enfants d'être auteur de leurs apprentissages.

Les enfants apprennent donc les fondamentaux de l'instruction attendue et définie par l'éducation nationale (socle commun de culture et de compétences), en lien permanent avec leur monde environnant.



Les temps de « Forest School »

La « *Forest School* » de l'école d'aujourd'hui sensibilise tout particulièrement à l'environnement, permet une ouverture au monde et au vivant, la conscience et le respect de la nature.

Les enfants de l'école passent chaque semaine des temps longs en forêt.

Ensemble, ils partent à la découverte du monde végétal et animal, ils apprennent à aiguïser leurs sens, à s'orienter dans l'espace, à utiliser des outils...ils chantent, content leurs histoires, construisent des abris et des cabanes. Terrain de jeux et d'expérimentations privilégié le milieu naturel est une source d'apprentissages infinis.

Ces temps en forêt permettent aux enfants de (re)nouer un lien émotionnel avec leur territoire. Ce sentiment d'appartenance, développé par un contact régulier avec la nature, est un levier important dans la connaissance de leur environnement et le respect de celui-ci.

Depuis une vingtaine d'années, de nombreuses études – surtout anglophones – ont montré les importants

bénéfices de la démarche « Forest Schools ». La démarche Forest School/Ecole Dehors est par nature holistique. Elle a ainsi – au-delà de ses bénéfices pour les enfants – un impact sur toutes les parties prenantes de la démarche : parents/familles, enseignants, enfants.

Au Japon des études scientifiques sont menées sur les bains de forêt notamment à des fins de prévention du burn-out ou suicide.

Alors qu'on demande de plus en plus aux entreprises de prendre des engagements ODD pour le développement durable, il nous semble essentiel de sensibiliser les plus jeunes.

Notre objectif : renforcer ce pilier de notre école, multiplier les temps de rencontre, d'échange et de travail avec différents intervenants venant partager leurs connaissances avec les enfants. (tels que : ornithologue, pisteur animalier, entomologiste, vanneur...).

Contribuer à l'essor des temps de *forest school* c'est aussi une façon d'œuvrer pour le développement durable et de montrer que vous vous intéressez aux enjeux environnementaux locaux.

Le mécénat est un outil de communication externe, une manière de renforcer sa communication interne, et un levier pour répondre à des enjeux d'ancrage et de développement territorial. Il permet aux entreprises de soutenir un projet porteur de sens et de participer au rayonnement local, au dynamisme du territoire et à la vie collective, tout en bénéficiant d'avantages fiscaux.

Un impact évident

- 35 enfants pouvant être accompagnés chaque année par des professionnels de l'éducation
- emplois créés localement
- des partenariats avec des experts intervenants locaux
- une école qui participe à l'attractivité du territoire
- un accès maintenu pour des familles aux revenus modestes
- la protection de la nature

Nous sommes déjà en activité depuis 6 ans, vous ne financez pas un projet mais une réalité.

Pourquoi nous vous sollicitons aujourd'hui ?

L'école a ouvert ses portes en septembre 2019... mais elle a encore besoin de votre soutien afin d'assurer sa pérennité et son ancrage sur le territoire.

Notre association est reconnue d'intérêt général, elle soutient une école privée hors contrat. De ce fait elle n'est éligible à aucune aide de fonds publiques.

(Les écoles privées sous contrat en France reçoivent plus de 75% de leur financement de l'État et des collectivités, principalement pour la rémunération des enseignants).

Soutenue par la mairie de Fons, l'école renforce l'attractivité du territoire et crée de nouvelles perspectives en matière d'habitat, d'emplois, de réseaux et au niveau du tissu associatif. Plusieurs familles ont fait le choix de s'implanter près de Fons et Figeac afin de bénéficier d'un enseignement alternatif pour leurs enfants.

Malgré le soutien des acteurs municipaux locaux et l'intérêt général reconnu, aucune solution financière, à laquelle peuvent prétendre de nombreuses associations, ne nous est accordée.

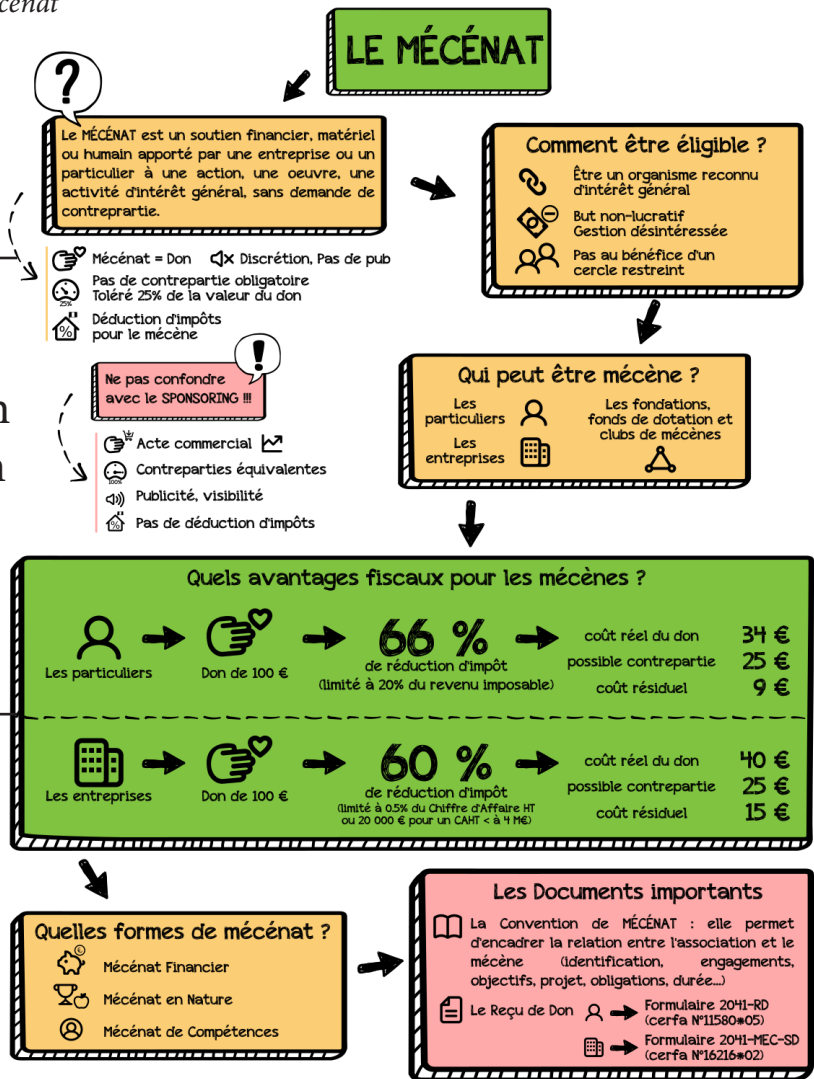
L'association fonctionne grâce aux frais de scolarité, aux nombreux événements d'autofinancement réalisés par les parents ainsi que par le mécénat et les dons spontanés.

Ces actions nous permettent de maintenir le fonctionnement de l'école mais nous avons besoin et souhaitons :

- pérenniser les emplois de notre équipe pédagogique
- continuer de permettre à des enfants de familles modestes d'accéder à cette école en maintenant montant des frais de scolarité tels qu'ils sont aujourd'hui.
- renouveler le mobilier (achat de bureaux plus ergonomiques)
- enrichir et développer le volet forest school par le biais d'achats de nouveaux matériels et par l'implication d'intervenants extérieurs
- investir dans du matériel pédagogique, notamment pour l'espace 6-11 ans
- végétaliser les espaces extérieurs des cours
- renouveler les ouvrages de la bibliothèque
- acheter le terrain de forest school (réduire les coûts logistiques, pérenniser les installations et proposer des animations à un public plus large).

Notre expert comptable vérifiera l'utilisation des fonds.

Le mécénat c'est un acte philanthropique, un moyen d'agir pour l'économie d'un territoire et une action directe dans un domaine qui vous tient à cœur.



Pourquoi votre entreprise est-elle concernée ?

Soutenir l'école d'Aujourd'hui c'est:

- soutenir une école innovante
- partager des valeurs que vous défendez
- mettre en acte votre engagement au-delà d'un simple affichage marketing
- une satisfaction personnelle !

Pour des enjeux d'image & stratégie de responsabilité sociétale d'entreprise

Deux impératifs se sont imposés à nous :
 Le mécénat est reconnu par les entreprises comme un moyen de communication, qui vise notamment des retombées en termes d'image et qui s'inscrit dans une démarche de valorisation de l'entreprise.
 Votre entreprise s'engage et prend part aux débats de la société civile, elle met en œuvre et/ou respecte ses engagements RSE & ODD, ou les engagements pris vis-à-vis de vos actionnaires.

Bon à savoir

2026 – 1% for the planet

L'association « C'est pour demain ! » est désormais association agréée membre 1% for the planet, affirmant ainsi son engagement en faveur de l'environnement et du vivant.

Pour des enjeux de gestion des ressources humaines (marque employeur)

Le mécénat peut être utilisé en interne pour motiver et fédérer les salariés à travers la participation aux programmes ou actions de mécénat (ex : participation des salariés à des actions environnementales, mécénat de compétence...). Mobiliser les collaborateurs autour de projets solidaires favorise la fidélisation. Vous offrez une opportunité de cohésion, apportez plus de sens et êtes plus attractifs dans le cadre du recrutement de nouveaux profils.

Pour des enjeux d'ancrage territorial

Le mécénat est souvent envisagé comme un moyen pouvant favoriser l'ancrage de l'entreprise dans ses lieux d'implantation, l'associant ainsi à des dynamiques de développement local. Le mécénat reflète les valeurs de l'entreprise et améliore sa réputation.

Nous soutenir est « une façon pour l'entreprise d'affirmer son intérêt pour son environnement culturel et social et d'apparaître là où le public ne l'attend pas.

Le mécénat permet à l'entreprise d'enrichir son image par son association à des causes d'intérêt général, gratifiantes et sympathiques.» (source : www.admical.org).

Avantages fiscaux

L'école d'aujourd'hui est portée par l'association « *C'est pour demain !* »

L'association « *C'est pour demain !* » est déclarée en préfecture, immatriculée au répertoire SIRENE, l'association soutient une cause éducative et est **Reconnue d'Intérêt Général**. Elle a obtenu l'autorisation de l'administration d'émettre des rescrits fiscaux en vue de faire bénéficier ses donateurs de réductions d'impôts.

Le mécénat est considéré comme un don fiscalement déductible des sommes à verser au trésor public

- 60 % du montant du don pour la fraction inférieure ou égale à 2 000 000 €
- 40 % pour la part du don supérieure à 2 000 000 €

Le montant des dons retenus pour le calcul de la réduction ne peut pas dépasser, sur un même exercice,

soit un plafond de 20 000 €, soit 0,5 % du chiffre d'affaires annuel H.T. de l'entreprise donatrice si ce dernier montant est plus élevé.

Lorsque le plafond est dépassé au cours d'un exercice, l'excédent du don est étalé sur les 5 exercices suivants, ce qui vous offre de belles opportunités.

Les différentes formes de soutien

Le don peut prendre l'une des 3 formes suivantes :

- **En numéraire** : l'entreprise effectue un don en argent, de manière ponctuelle ou répétée
- **En nature** : l'entreprise met des moyens à disposition, fait don d'un bien mobilier (ex : mobilier pour les enfants, véhicule pour les sorties scolaires, matériel de forest school, fourniture de marchandises, consommables papeterie et photocopieurs, ordinateurs, etc.) ou immobilier (ex : local pour l'école, terrain pour la forest school)
- **En compétence** : l'entreprise réalise une prestation de service ou met son personnel, son savoir-faire et son expertise à disposition de l'association, pour une période donnée, afin de répondre à un besoin de la structure bénéficiaire.

Notre collaboration permet à votre entreprise de contribuer à l'intérêt général tout en bénéficiant d'avantages fiscaux et d'une valorisation de son image.

Vous soutenez notre projet tout en alignant performance économique et responsabilité sociétale.



Offres de mécénat

— devenez acteur concret de l'éducation

Objectif : 35 000€ avant la fin du mois

1. SOUTIEN LOCAL – 1 000€ — *Pour les entreprises qui souhaitent agir à leur échelle*

Votre impact :

- Participation au financement du matériel pédagogique
- Contribution à l'accueil des enfants

Pour votre entreprise :

- Association à un projet éducatif local
- Valorisation de votre engagement

Coût réel après déduction fiscale : 400€

2. PARTENAIRE ÉDUCATIF – 5 000€ — *Vous contribuez directement au fonctionnement de l'école*

Votre impact :

- Maintien de l'accessibilité pour plusieurs familles
- Participation au développement des activités éducatives

Pour votre entreprise :

- Visibilité locale renforcée
- Engagement concret en faveur de l'éducation

Coût réel après déduction fiscale : 2 000€

3. MÉCÈNE ENGAGÉ – 10 000€ — *Vous devenez un acteur clé du projet*

Votre impact :

- Financement d'une partie des postes pédagogiques
- Développement du programme Forest School

Pour votre entreprise :

- Positionnement fort sur les enjeux éducatifs et environnementaux
- Association à un projet innovant et inspirant

Coût réel après déduction fiscale : 4 000€

4. PARTENAIRE BÂTISSEUR – 20 000€ et plus — *Vous sécurisez l'avenir de l'école*

Votre impact :

- Contribution directe à la pérennité de l'école
- Accélération de son développement

Pour votre entreprise :

- Partenaire majeur du projet
- Engagement visible et structurant sur le territoire

Coût réel après déduction fiscale : 8 000€

Chaque contribution compte

Aujourd'hui nous recherchons quelques entreprises prêtes à faire une vraie différence.

Ce que votre décision change concrètement

- Des enfants qui continuent à apprendre autrement
- Une école qui reste accessible à toutes les familles
- Des emplois locaux maintenus
- Un projet éducatif innovant qui perdure

Votre décision aujourd'hui a un impact immédiat.

Pourquoi agir maintenant ?

- Une échéance à très court terme
- Un besoin concret et identifié
- Un levier fiscal avantageux
- Un projet déjà existant (pas une promesse)

Discutons-en ensemble !

Nous soutenir par virement

Coordonnées bancaires de l'association

« C'est pour demain » 46100 Fons

Banque : Crédit Coopératif

IBAN : FR76 4255 9100 0008 0236 3033 705

BIC : CCOPFRPPXXX

Nous soutenir en qualité de particulier

<https://www.helloasso.com/associations/c-est-pour-demain/formulaires/>

Annexes (sur demande)

- Q & A - le mécénat concrètement
- Fiches projets (à titre d'exemple)
- Courrier des finances publiques avec l'agrément pour établir des reçus fiscaux
- Lettre de soutien de la mairie de Fons
- Prévisionnel de l'école
- Exemple d'évènements organisés

**témoignage de parents**

Manon, maman de Kyeran, 6 ans.

« Soutenir l'école d'aujourd'hui c'est soutenir une vision innovante de l'éducation. L'école a une approche pédagogique unique qui prend soin des rythmes et des besoins de chaque enfant, de son développement holistique et de son lien au vivant. Mon fils est épanoui. »

Elodie, maman de Ephraïm, 5 ans et de Jochka, 9 ans

« J'avais besoin de préserver la liberté de parole et que l'esprit curieux de mon fils soit aiguisé. Je le vois confiant et heureux d'apprendre. Je vérifie ses acquis, j'apprécie le multi-niveaux qui lui permet de suivre certains cours de prépa collège alors qu'il est en CE2, cela lui évite de s'ennuyer. Je suis rassurée car je sais que les enfants sortis de l'école, actuellement au collège, sont parfaitement intégrés et réussissent brillamment. »

Contact Mécénat

Élodie P

t : 06 64 95 07 98

Manon

t : 06 22 81 65 99

L'école
d'aujourd'hui

L'école d'aujourd'hui

Place de l'école 46100 FONS

Collectif / Association 1901

C'est pour demain !

cestpourdemain@lilo.org

instagram & facebook : [@lecoledaujourd'hui](#)

www.lecoledaujourd'hui.fr